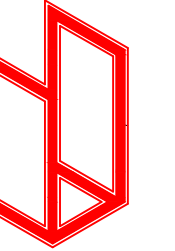


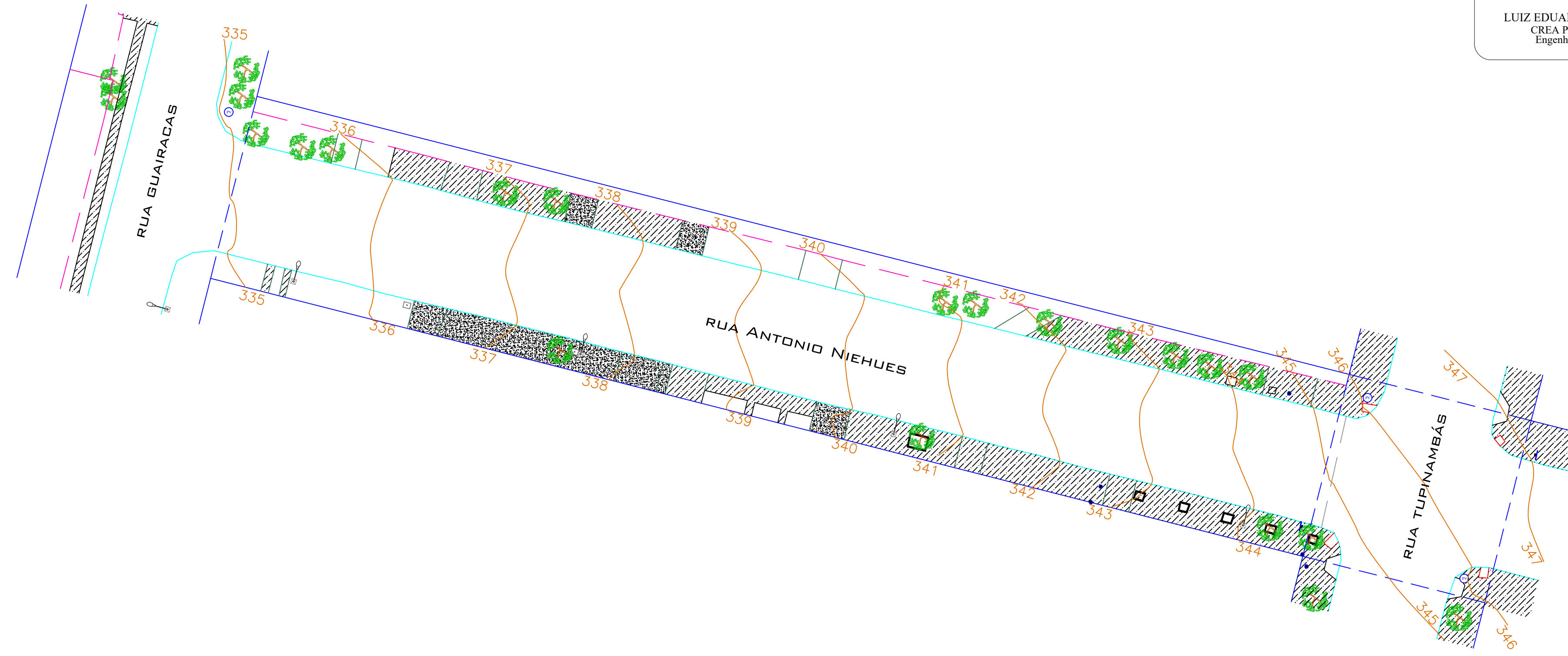
# MAPA TOPOGRAFICO

Mapa Topográfico:		LEVANTAMENTO PLANIALIMETRICO CADASTRAL RUA ANTONIO NIEHUES - TRECHO ENTRE RUA GUAIRACAS E TUPINAMBÁS	
PROFISSIONAL:	ÁREA:	ESCALA:	1:250
		FOLHA:	A1
		PRANCHA:	01/01
		DESENHO:	FELIPE M.
		DATA:	12/03/2024
LUIZ EDUARDO URBAN CREA PR-116829/D Engenheiro Civil		Proprietário (a):	
		URBAN ENGENHARIA E TOPOGRAFIA - LTDA Rua Padre Celso, 1481, Centro, Capema - PR-Matiz Contato: (46) 99922-6778 / contato@urbanengenharia.com.br	



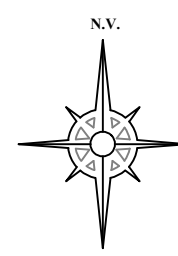
### LEGENDA:

- Boca de Lobo
- Placa
- Acesso Garagem
- Meio fio
- Alinhamento Predial
- Árvore
- Poste de Energia Elétrica
- Curvas de Nivel de 1,00 em 1,00 Metros.
- Curvas de Nivel de Metro em Metro.
- Pavimentação Asfáltica
- Muros Existentes
- Calçadas Existentes
- Passeio com Concreto
- Bandeira
- Lixeira
- Poste de Energia



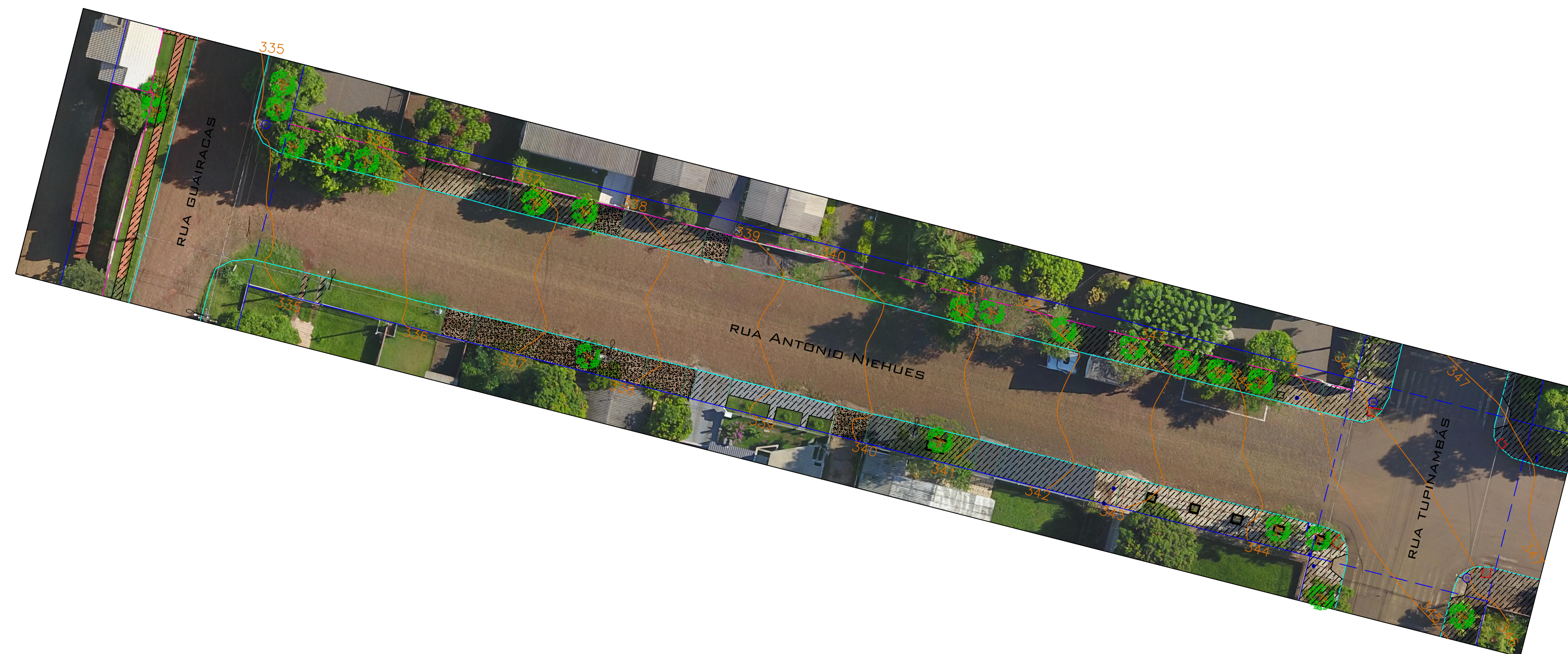
### RUA ANTONIO NIEHUES

RUA ANTONIO NIEHUES - TRECHO ENTRE RUA GUAIRACAS E TUPINAMBÁS



### LEGENDA:

- Boca de Lobo
- Placa
- Acesso Garagem
- Meio fio
- Alinhamento Predial
- Árvore
- Poste de Energia Elétrica
- Curvas de Nivel de 1,00 em 1,00 Metros.
- Curvas de Nivel de Metro em Metro.
- Pavimentação Asfáltica
- Muros Existentes
- Calçadas Existentes
- Passeio com Concreto
- Bandeira
- Lixeira
- Poste de Energia



### RUA ANTONIO NIEHUES

RUA ANTONIO NIEHUES - TRECHO ENTRE RUA GUAIRACAS E TUPINAMBÁS